

# Opladning med ladebrik

Man skal benytte en ladebrik for at lade på vores ladebokse.

Når ladeboksen er klar til at lade, blinker lyset blåt med 3 sekunders mellemrum.

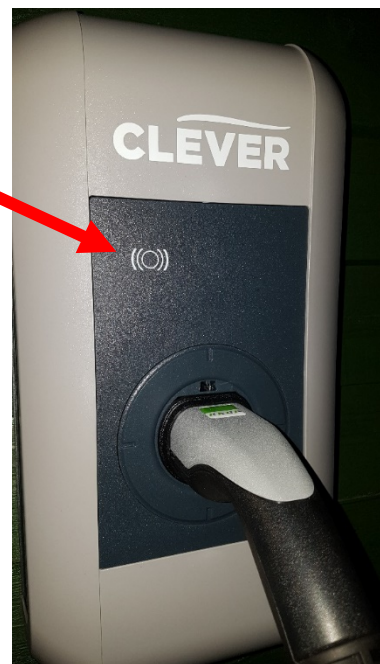
**1. Hold ladebrikken op mod markeringen på ladeboksen. Der kommer en indikatorlyd og lyset skifter til grønt, og blinker med 3 sekunders mellemrum.**

**2. Sæt kablet i bilen. Når ladningen er startet efter ca. 8-10 sekunder vil en lysende ring køre op og ned af batteri indikatoren i displayet inde i elbilen.**

Du benytter også ladebrikken, hvis du vil lade på nogle af Clever's offentlige ladestationer. Se deres placering på appen Clever. Vores ladestik er Type 2.



Ladebrikken sidder sammen med bilnøglen.



Ladeboks



Display i bilen